

**Диагностика освоения содержания программы воспитанниками 1,5 - 3 лет группа "Капельки"**

2017 - 2018 учебный год

**Образовательная область "Художественно - эстетическое развитие"**

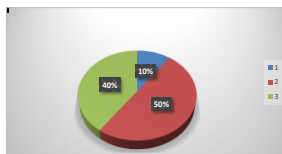
№ п/п	ФИ ребенка	Знает, что карандашами, фломастерами, красками можно рисовать		Различает синий, желтый, белый и черный цвета		Знает, какой цвет какой цвет и какой цвет		Умеет раскрасить картинку прямыми и кривыми линиями и отделывать руки, отщипывать		Лепит из пластилина предметы		Итоговые показатели по всем критериям		Уровни	
		НГ	КГ	НГ	КГ	НГ	КГ	НГ	КГ	НГ	КГ	НГ	КГ	НГ	КГ
1														Низкий	Низкий
2														Низкий	Низкий
3														Низкий	Низкий
4														Низкий	Низкий
5														Низкий	Низкий
6														Низкий	Низкий
7														Низкий	Низкий
8														Низкий	Низкий
9														Низкий	Низкий
10														Низкий	Низкий
11														Низкий	Низкий
12														Низкий	Низкий
13														Низкий	Низкий
14														Низкий	Низкий
15														Низкий	Низкий
16														Низкий	Низкий
17														Низкий	Низкий
18														Низкий	Низкий
19														Низкий	Низкий
20														Низкий	Низкий
21														Низкий	Низкий
22														Низкий	Низкий
23														Низкий	Низкий
24														Низкий	Низкий
25														Низкий	Низкий

- 1 балл – ребенок не может выполнить все параметры оценки, помощь взрослого не принимает;  
2 балла – ребенок с помощью взрослого выполняет некоторые параметры оценки;  
3 балла – ребенок выполняет все параметры оценки с частичной помощью взрослого;  
4 балла – ребенок выполняет самостоятельно и с частичной помощью взрослого все параметры оценки;  
5 баллов – ребенок выполняет все параметры оценки самостоятельно

Низкий уровень – 1-3,45  
Средний уровень – 3,46 – 4,44  
Высокий уровень – 4,45 – 5

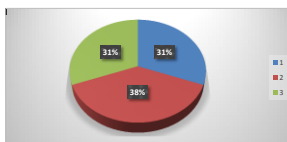
**Начало года**

Высокий уровень –  
Средний уровень –  
Низкий уровень –



**Конец года**

Высокий уровень –  
Средний уровень –  
Низкий уровень –



**Диагностика освоения содержания программы воспитанниками 2 - 3 лет группы "Шалунишки"**



2021 - 2022 учебный го,

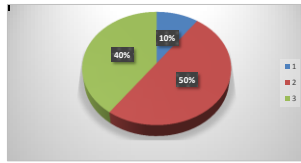
### Образовательная область "Познавательное развитие"

[illegible]



22	Низкий уровень= 1-3,45
23	Средний уровень= 3,46 - 4,44
24	Высокий уровень=4,45 - 5

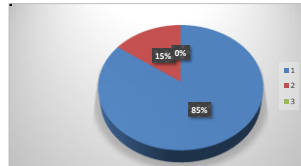
начало года

Высокий уровень -	0%	
Средний уровень -	0%	
Низкий уровень -	100%	



Конец года

Высокий уровень -	85%	
Средний уровень -	15%	
Низкий уровень -	0%	



Диагностика освоения содержания программы воспитанниками 2 - 3 лет группы "Шалунишки"

2021 - 2022 учебный год

[illegible]

22	Низкий уровень= 1-3,45
23	Средний уровень= 3,46 - 4,44
24	Высокий уровень=4,45 - 5
25	

начало года

Высокий уровень -  
Средний уровень -  
Низкий уровень -

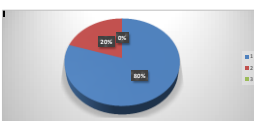
Category	Percentage
Blue	0%
Red	0%
Green	100%



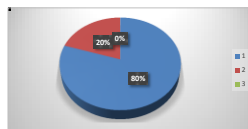
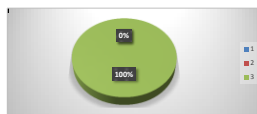
Конец года

Высокий уровень -  
Средний уровень -  
Низкий уровень -

Frequency	Percentage
Often	80%
Sometimes	20%
Never	0%



22	Низкий уровень= 1-3,45
23	Средний уровень= 3,46 - 4
24	Высокий уровень=4,45 - 5
25	



**Диагностика освоения содержания программы воспитанниками 2 - 3 лет группы "Шалунишки"**

2021 - 2022 учебный год

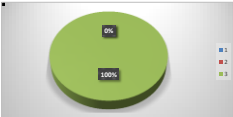
**Образовательная область "Физическое развитие"**

[illegible]

начало года

Высокий уровень  
Средний уровень  
Низкий уровень -

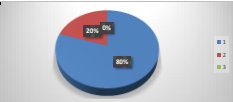
Frequency	Percentage
0%	0%
0%	0%
100%	100%



Конец года

Высокий уровень -  
Средний уровень -  
Низкий уровень -

Satisfaction Level	Percentage
Very satisfied	80%
Satisfied	20%
Dissatisfied	0%



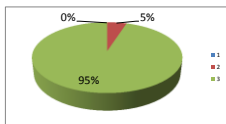
Сводная таблица диагностики освоения содержания программы воспитанниками 2 - 3 лет группы "Шалунишки"

[illegible]

начало года

Высокий уровень -  
Средний уровень -  
Низкий уровень -

Category	Percentage
0%	~10%
5%	~10%
95%	~80%



конец года

Высокий уровень -  
Средний уровень -  
Низкий уровень -

Frequency	Percentage
Often	5%
Sometimes	35%
Rarely	60%

